

# Инструкция по эксплуатации

Модуль управления электрическими  
порогами Smart Gear (ТИП1)

Выдвижные пороги с электроприводом – моторизированные подножки, которые являются электромеханическим изделием. Выдвижной механизм обеспечивает комфортную посадку/высадку водителя и пассажиров. Система порогов обладает усиленной конструкцией. Управление осуществляется через приложение на ОС Android «SmartGear».

## Комплектация

В комплект поставки входят следующие элементы оборудования (рис. 1):

**KIBERCAR.COM**  
EXPANDING POSSIBILITIES



Рисунок 1 – Комплект поставки

1. Модуль управления;
2. Кронштейн крепления;
3. Жгут проводов;

## Описание интерфейса приложения

1. Скачать файл **.apk** с сайта <https://www.kibercar.com/> и установить приложение «**SmartGear**». Ссылка на приложение <https://www.kibercar.com/oborudovanie/elektroprivody/elektricheskie-porogi-dlya-range-rover-vogue-2018-tip-1/>



2. На основном экране мобильного телефона → запустить приложение «SmartGear» → появится сообщение «Запрос разрешения на включение Bluetooth» → подтвердить «ДА». Общий вид приложения после запуска представлен на рисунке 2.



Рисунок 2 – Основной вид приложения

3. Общий вид интерфейса:

- 1 Общий вид автомобиля – показывает текущее состояние работы выдвижных порогов;
- 2 – включение/выключение выдвижных порогов при открытых дверях автомобиля, иллюстрация работы представлена на рисунке 3;
- 3 «Доступ к крыше» – производится запуск выдвижных порогов при закрытых/открытых дверях (рис. 4);
- 4 «Внедорожный режим» – отключает автоматическое включение порогов, при условии, что на автомобиле включен режим «Внедорожный» (рис. 5);
- 5 «Задержка закрытия» – включает задержку закрытия/открытия на 2 секунды (рис. 6);
- 6 «Открытие с разблокировкой» – выдвигает пороги при нажатии на ключах автомобиля разблокировки.



Рисунок 3



Рисунок 4



Рисунок 5



Рисунок 6

4. Проведите по экрану слева направо, чтобы открыть панель сервисных настроек → выбрать раздел «Режим отладки» (рис. 7).



Рисунок 7 – Раздел «Режим отладки»

- 1 В верхней части экрана указана версия программного обеспечения ПО;
- 2 Представлены диаграммы состояния левого и правого порогов. При работе порогов изменяется номинальный ток и положение соответственно (рис. 8);
- 3 «Состояние» – показывает, в каком состоянии находятся пороги Открывается/Закрывает;
- 4 «Ручное управление» – позволяет изменить состояние порогов Открыть/Закрывать, как левого так и правого;
- 5 «Калибровка» – откалибровать пороги, при включенном зажигании автомобиля. Нажать кнопку «Запуск» → калибровка производится в автоматическом режиме – поочередно левый и правый пороги будут открываться/закрываются (цикл выполнится один раз);
- 6 «Состояние сети» – отображает состояние связи по CAN шине, режим работы модуля, состояние дверей, скорость и режим движения;
- 7 «Настройка» – в этом меню можно выставить программную задержку останова (0-1000 мс) и ограничение анти-защемления (0-50 имп), как показано на рисунке 9.



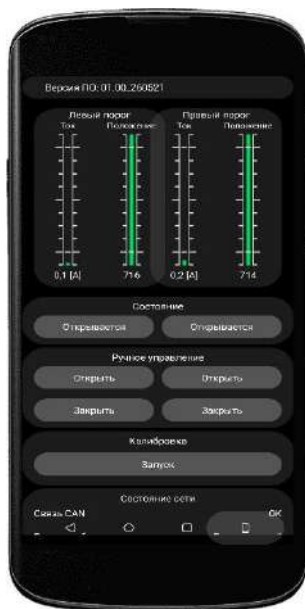


Рисунок 8

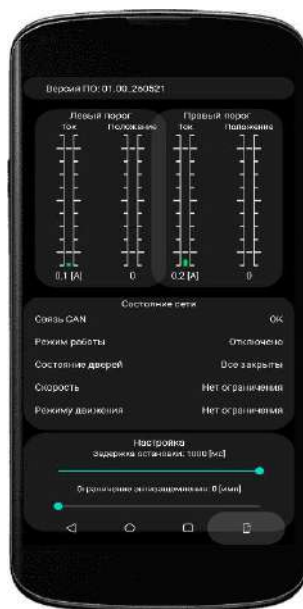
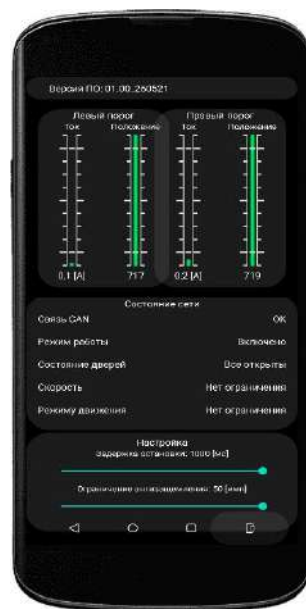


Рисунок 9



## Функциональное описание

На модуле управления порогами расположена кнопка S1, у которой есть функции (рис. 10):

- нажать и удерживать до первого звукового сигнала – запуск автоматической калибровки, сначала левый порог выдвигается/закрывается, затем правый;
- нажать и удерживать до двух звуковых сигналов – запуск тестового режима, пороги выдвигаются/закрывается (цикл будет повторяться до тех пор, пока есть питание или не нажать на кнопку);
- нажать и удерживать до трех звуковых сигналов – запуск программирования Bluetooth модуля (требуется при установке нового модуля).

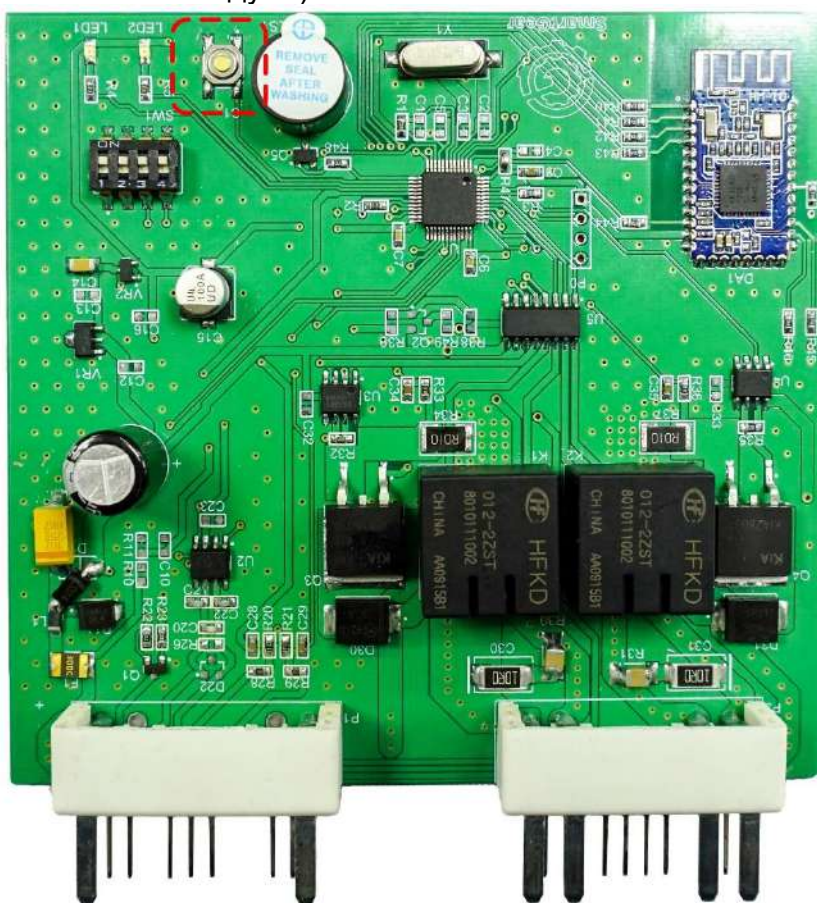


Рисунок 10 – Расположение кнопки S1

## Назначение и описание Dip-переключателя

На модуле управления порогом расположен Dip-переключатель SW1 (рис. 11), который служит для выбора режима работы.

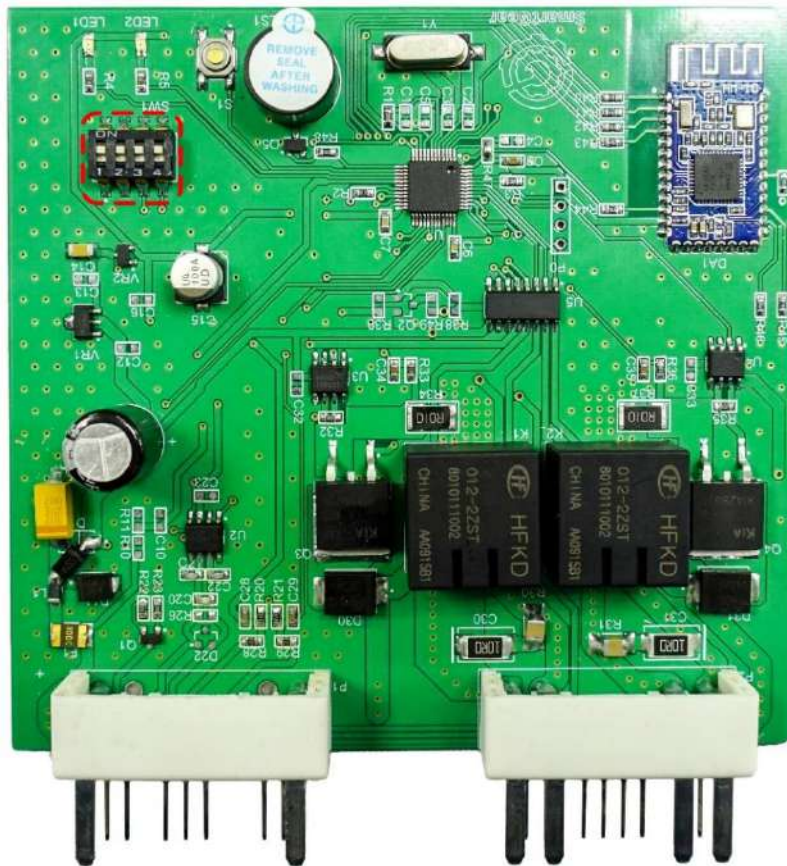


Рисунок 11 – Расположение Dip-переключателя SW1

Функциональное назначение Dip-переключатель SW1.

BMW на платформе G05, G06	
Land Rover с 2014-2016 г	
Land Rover с 2017- по н.в.	
Mercedes Benz GLS на платформе X166	
Mercedes Benz GLS, GLE на платформе V167	
Ford Explorer с 2019	



*После установки и подключения модуля необходимо произвести режим калибровки порогов.  
Убедиться, что на автомобиле выключен «Внедорожный режим».*